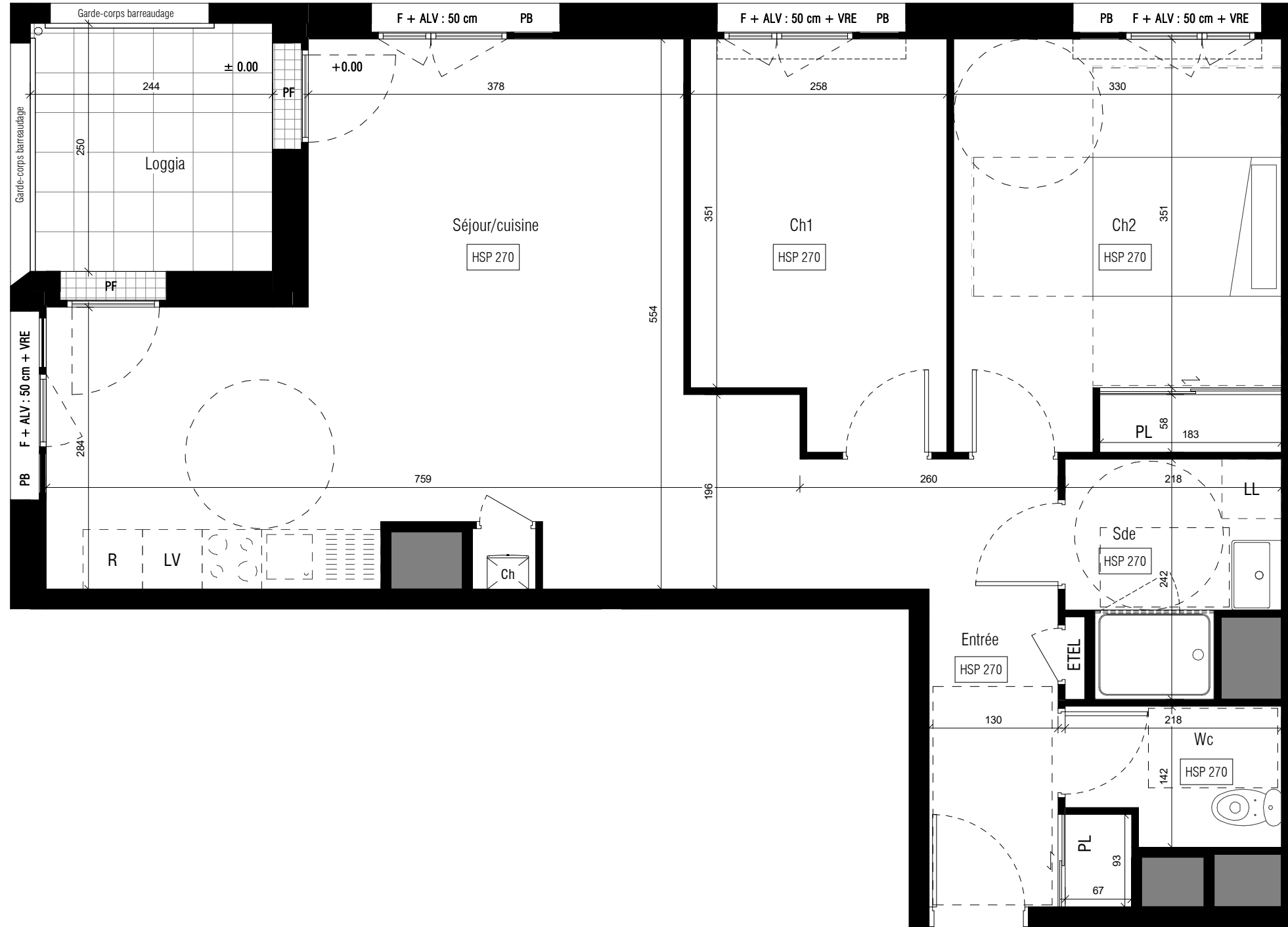
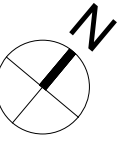
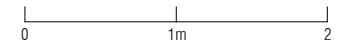

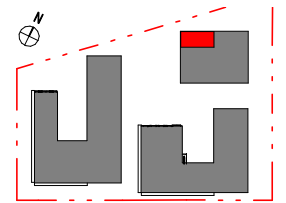


PROVISOIRE



F 201 - T3



	<h3>URBAN LIVES</h3> <p>87 logements collectifs, 22 hébergements en résidence service, bureaux et artisanats 12 et 16 rue Gaëtan Rondeau, 44200 Nantes</p>			Lot	Code Plan	Typologie	Niveau	SURFACE HABITABLE		<p>LEGENDE : Hauteur sous plafond Soffite ou faux plafond Gaine technique Porte fenêtre ouvrant à la française Fenêtre ouvrant à la française Chassis fixe vitré Panneau bois Volet roulant manuel Volet roulant électrique Allège vitrée Garde corps à barreaudage Tableau électrique Niveau intérieur/niveau extérieur Lave-Linge Réfrigérateur Chaudière</p>	<p>HSP VRE PF F FX PB VRM ALV GOB ETEL 0.00/+0.0X LL LV R Ch</p>	<p>NOTA : En fonction des nécessités techniques ou administratives de la réalisation, des modifications sont susceptibles d'être apportées à ce plan qui ne revêt, avant d'être annexé à l'acte authentique de vente qu'un caractère informatif. Les surfaces et les côtes indiquées sont approximatives, les soffites, les faux-plafonds et gaines sont susceptibles d'évoluer en situation, nombre et dimension. Les canalisations, retombées et regards ne sont pas figurés. Les emplacements des prises, appliques, plafonniers, radiateurs ou convecteurs sont donnés à titre indicatif et sont susceptibles d'évoluer pour raisons techniques. La végétation n'est pas contractuelle. Les éléments de mobiliers (meubles et plans de travail) ne sont placés qu'à titre indicatif. La fourniture de l'électroménager n'est pas prévue. Les hauteurs sous plafonds sont données hors épaisseur des revêtements de sol définitif.</p>
	Maitrise d'ouvrage :	Maitrise d'oeuvre :		F 201	T3	R+2	Entrée + PL	7.57 m ²				